

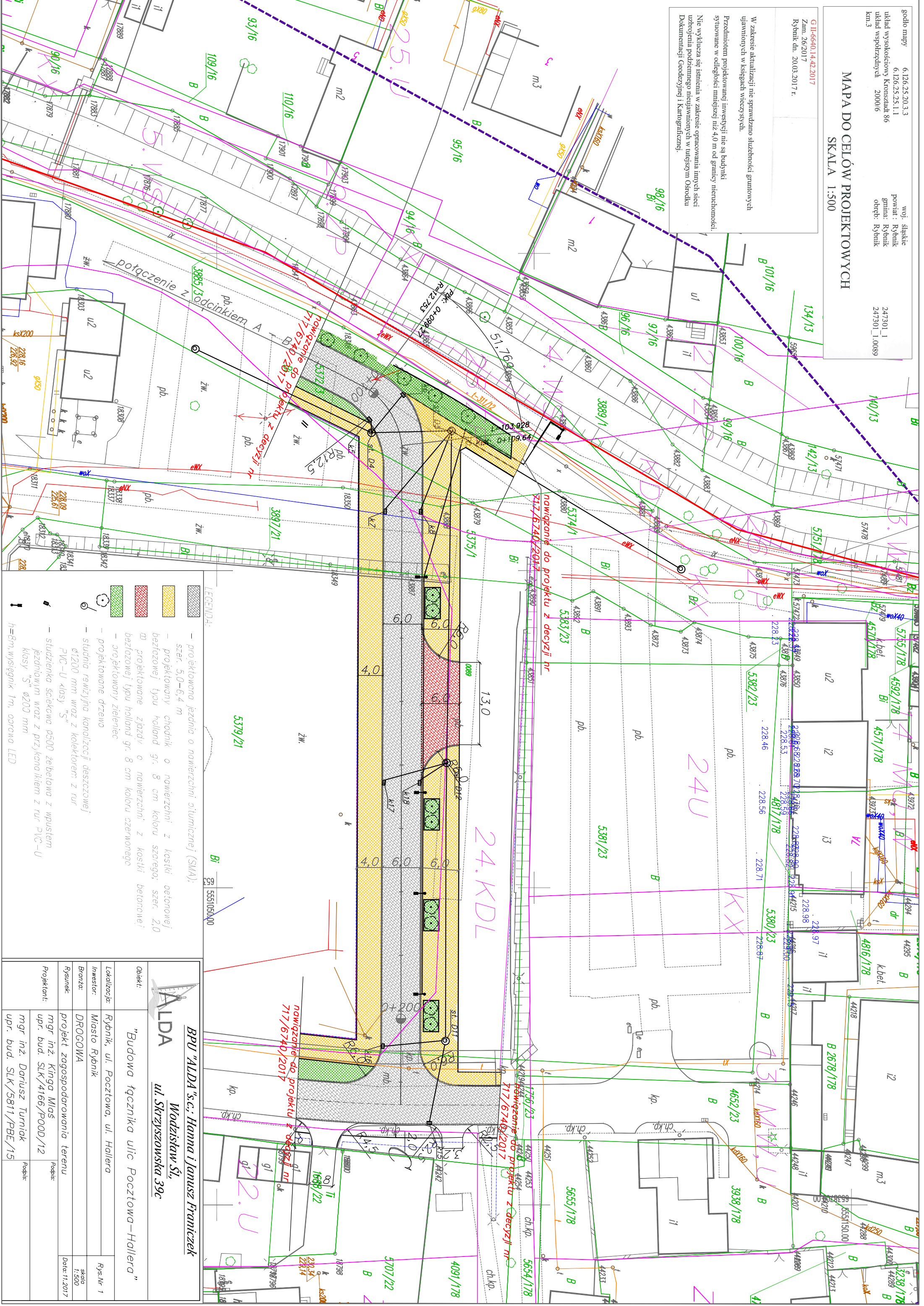
godło mapy 6.126.25.20.3.3  
 6.126.25.25.1.1  
 układ wysokościowy Koszwałd 86  
 układ współrzędnych 2000/6  
 km.3

**MAPA DO CELÓW PROJEKTOWYCH**  
 SKALA 1:500

GIH-6640.14.42.2017  
 Zam. 26.2017  
 Rybnik dn. 20.03.2017 r.

woj. śląskie  
 powiat : Rybnik  
 gmina: Rybnik  
 obręb: Rybnik

247301\_1  
 247301\_1\_0089



- LEGENDA:**
- projektowana jezdnia o powierzchni szumowej (SMA); szer. 5,0-6,4 m
  - projektowany chodnik o powierzchni z kostki o betonowej bezfazowej typu holland gr. 8 cm koloru szarego; szer. 2,0 m
  - projektowane zbiorniki o powierzchni z kostki betonowej bezfazowej typu holland gr. 8 cm koloru szarego
  - projektowany zieleniec
  - projektowane drzewo
  - studnia rewizyjna kanalizacji deszczowej  $\varnothing 1200$  mm wraz z kolektorem z rur PVC-U klasy "S"
  - studzienka ściągawa  $\varnothing 500$  żelbetowa z wpustem jezdniowym wraz z przykryciem z rur PVC-U klasy "S"  $\varnothing 200$  mm
  - $h=8m$ , wysięgnik 1m, oprawa LED

<p><b>BPU "ALDA" s.c.; Hanna i Janusz Franczyk</b>                  Wodzisław Śl.,                  ul. Skrzyszowska 39c</p>	
Objekt:	"Budowa tęcznika ulic Pocztowa-Hallera"
Lokalizacja:	Rybnik, ul. Pocztowa, ul. Hallera
Investor:	Miasto Rybnik
Bransza:	DROGOWA
Rysunek:	projekt zagospodarowania terenu
Projektant:	mgr inż. Kinga Mias upr. bud. SLK/4166/P000/12
Podpis:	mgr inż. Dariusz Turniak upr. bud. SLK/5811/PBE/15
Podpis:	SKAD 1:500 Data: 11.2017